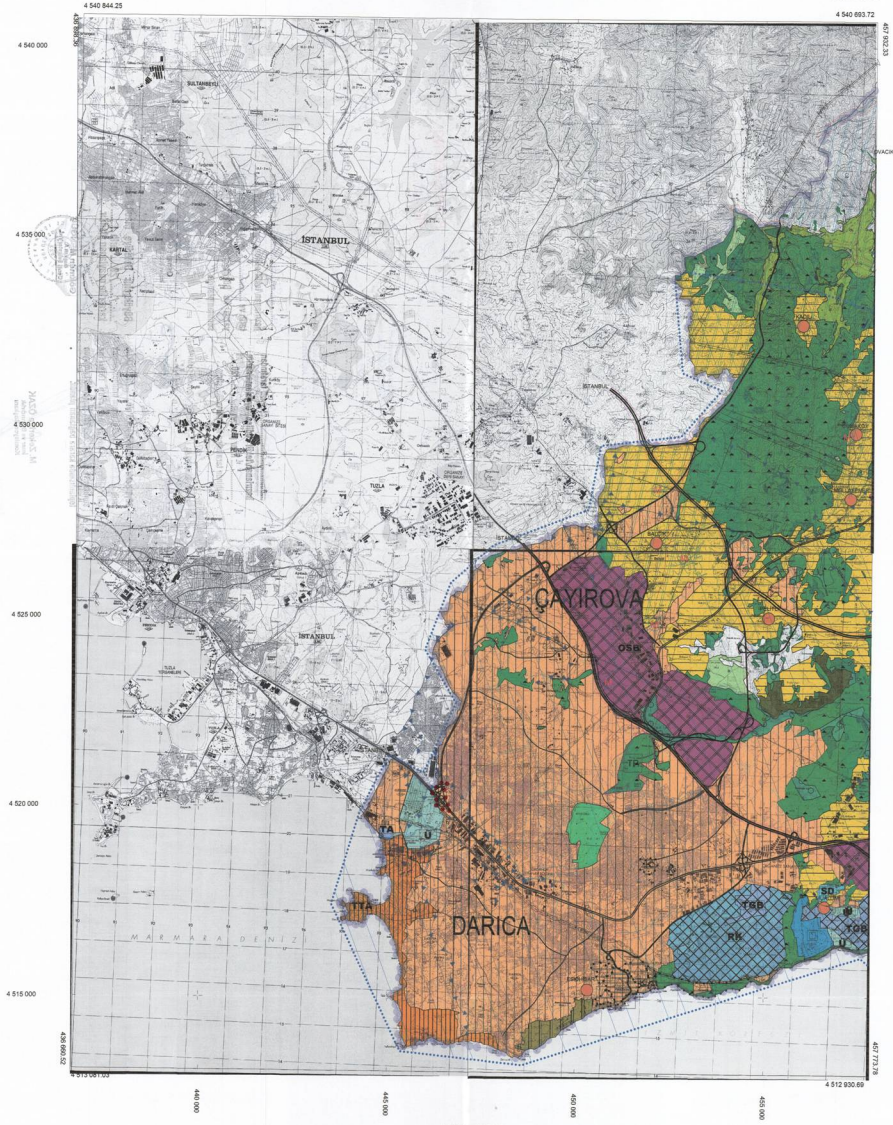
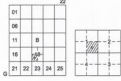


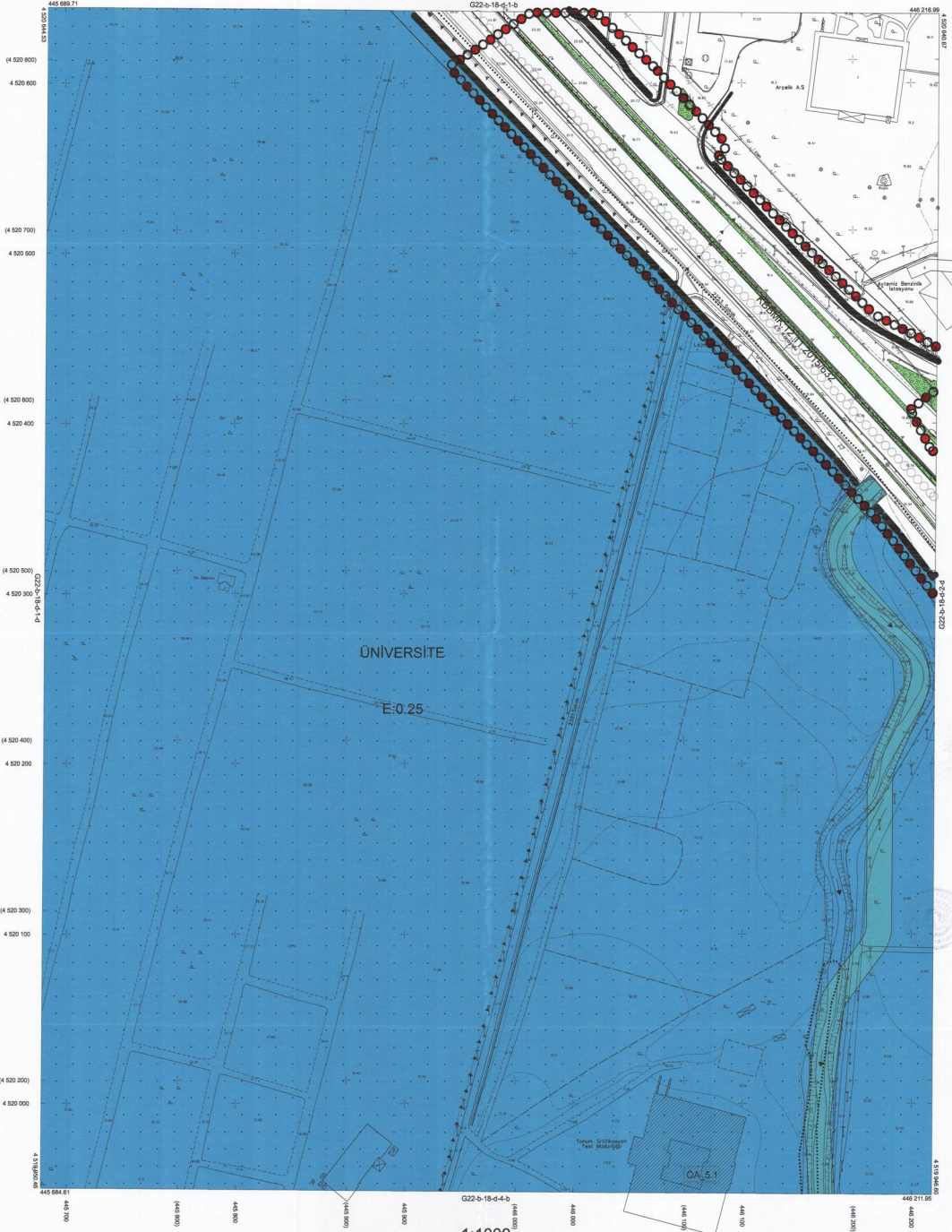
KOCAELI
(IZMIT)

G22-b





GEBZE İLÇESİ (Gebze Beldesi)
KOCAELİ
G22-b-18-d-1-c



Kocaeli Büyükşehir Belediyesi
tarafından Fotogrametri yöntemiyle
yapılan Kocaeli İline ait 1:1000
ölçekli sayısal Harita Harita 3/194
sayılı İmar Kanununun 7/a maddesine
göre üretilmiş ve onaydır.



Başkanlık
GÜVENLİK MÜHÜRÜ
İmar ve Belediyek Dairesi Başkanlığı

Koordinatlar ve paha bilgileri en son güncellenmiş
TUTUCIYA ve/veya 2005-11 yılında, ÇİĞDEM ÜNİVERSİTESİ ve
Transversal Mercator (TM) koordinatlarında düzenlenmiştir.
Ayrıca 2010 tarihinde yapılan resmi hava fotoğraflarından
çizilmiştir. Yapılar sadece çizgilerle gösterilmiştir.
Yüklenici Firma : KUTLUSEYİ HARİTA A.Ş.
ÇETİNKAYA BAĞI A.Ş.
(Ornak Grubu)

PROJE YÖNETİCİSİ

ALTAN ÇETINKAYA

Harita Mühendisi

1:1000

Harita Mühendisi

SELMİN SAYDAK

Harita Mühendisi

Harita Yüksek Mühendisi

EREP AKOĞ

Harita Mühendisi

HAKAN İLHAN

KONTROL

KALHAZİN HARİTA YETKİLİ

İSMAIL BEYAZ

Harita Mühendisi

Harita Mühendisi

Harita Mühendisi

Harita Mühendisi

Harita Mühendisi

PROJE YÖNETİCİSİ

HARİTA BÜSİNE MÜDÜRÜ K.

ERİKAN ÇAKIR

Harita Mühendisi

Harita Mühendisi

Harita Mühendisi

Harita Mühendisi

Harita Mühendisi

GEBZE İLÇESİ (Gebze Beldesi) G22-b-18-d-1-c
KOCAELİ

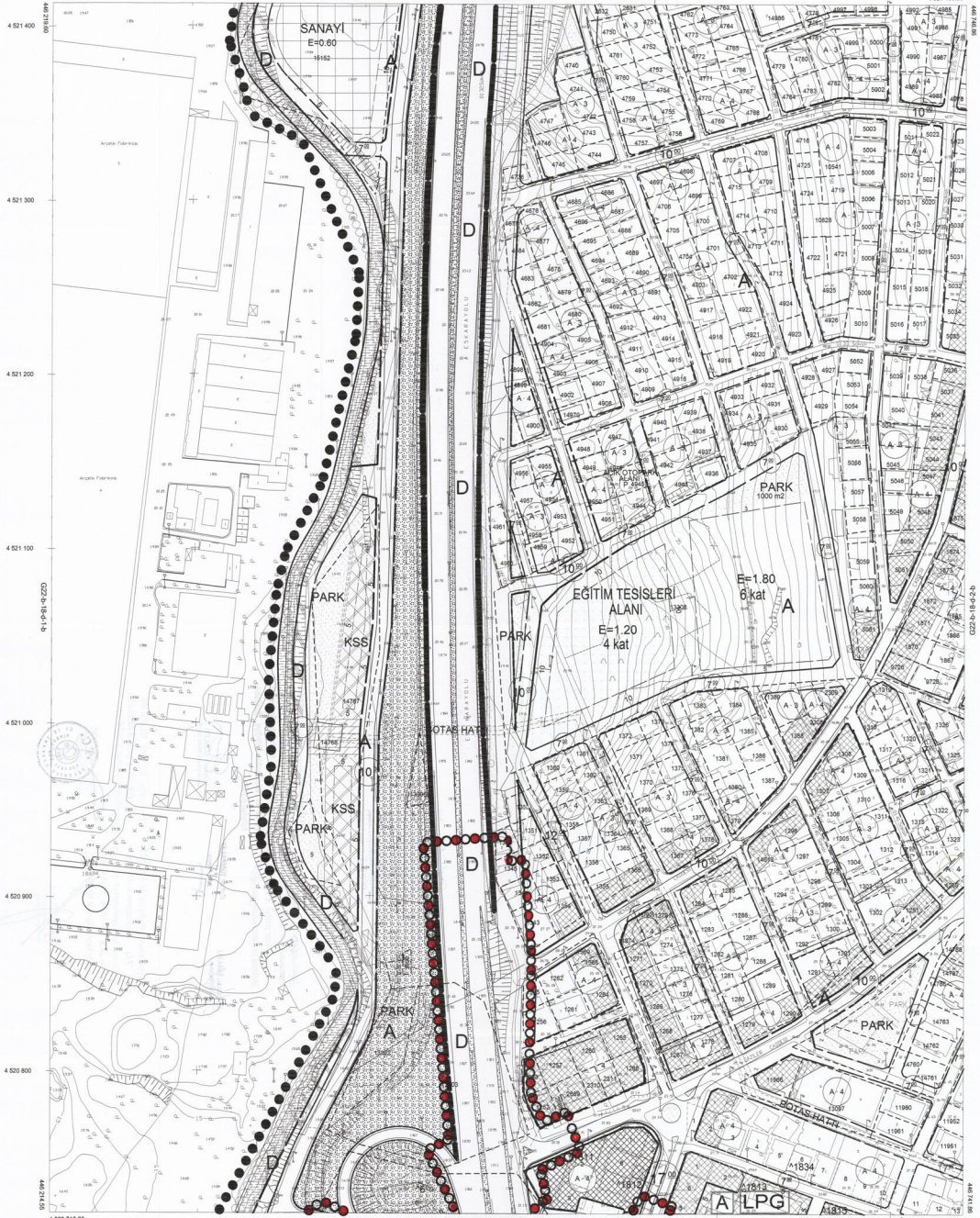
01	02	03	04	05	06	07	08	09	10	11	12	13	14	15	16	17	18	19	20	21	22	23	24	25
----	----	----	----	----	----	----	----	----	----	----	----	----	----	----	----	----	----	----	----	----	----	----	----	----

İL: İSTANBUL
4 521 413.32

BURSA-G22-b-18-d-2-a

G22-b-18-d-3-d

4 521 409.50



G22-b-18-d-2-a

1	2	3	4	5
6	7	8	9	10
11	12	13	14	15
16	17	18	19	20
21	22	23	24	25

Fotogrametrik yöntemle yenilenmiştir.
Eyzükselik ölçülür arazi 1 metredir.
Yapılar saçak çizgileriyle gösterilmiştir.
Yükeleni firma: BELBİM A.Ş.

1/1000

1:1000

ONAY

Fotogrametrik yöntem ile yenilenen haritadan alarak
ayrıntılı haritaya çevirilmiştir ve onaydır.
İstanbul Büyükşehir Belediyesi Başbakanı
Mustafa TAŞKİCAN
Harita Müdürü

15. blok 1/1000 ölçekli
Biro İTORTOP
Genel Sekreter Yardımcısı



BURSA-G22-b-18-d-1-c

BURSA-G22-b-18-d-2-c

BURSA-G22-b-18-d-3-a

•	•	•	•
•	•	•	•
•	•	•	•
•	•	•	•

Fotogrametri yöntemiyle yenilenmiştir.

Etyketalık eğitimi arazi 1 metredir.

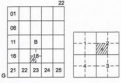
Yapılar saçak çizgileriyle gösterilmiştir.

Yüklenici firma: BELBİM A.Ş.

1:1000

ONAY
 Fotogrametrik yöntem ile yenilenen İstanbul'da at
 Harita Müdürlüğü tarafından hazırlanmış ve onaylanmıştır.
 Mustafa TAŞKAN
 Harita Müdürü

15 blok 1/10000 ölçekli
 Birim TARTOP
 Genel Sekreter Yardımcısı



ÇAYIROVA İLÇESİ (Çayırova Beldesi)
KOCAELİ
G22-b-18-d-2-d



Kocaeli Büyükşehir Belediyesi
İnşaatın Fotoğraflarıyla gösterilen
yerlerin Kocaeli İline 1/1000
ölçekte yapıları Haritası Tablo 3194
sayılı İmar Kanunu'na Taahhütüne
göre inşaatı ve onarı.

24.11.2011



İMAR VE İNŞAAT BAKANLIĞI
MÜHÜRÜ
İmar ve İnşaat Bakanlığı

ÇAYIROVA İLÇESİ (Çayırova Beldesi) G22-b-18-d-2-d
KOCAELİ

Koordinatlar ve pafta bölünmesi en son güncellenmiş
TUTIDA'ya göre 2003.0 raporunda, GRSB0 alıcısı ve
Ticariyel Haritacı (TH) bilgisine alınmıştır.
Ağustos 2010 tarihinde çekilen renkli hava fotoğraflarından
Oluşturulan "Tapılar" saçağ çizimlerine gösterilmiştir.
Yüklenici Firma : KUTLUBEY HARİTA A.Ş.
ÇETINKAYA İMAR A.Ş.
(Ortak Girişim)

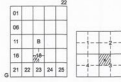
PROJE YÖNETİCİSİ
ALTAN ÇETINKAYA
Harita Mühendisi

G22-b-18-d-3-a
1:1000

Harita Mühendisi BELİM SAYDAN
Harita Mühendisi ÖLMEK AYDIN
Harita Yüksek Mühendisi ERŞEF AKOĞ
Harita Yüksek Mühendisi HAKAN LİHAN

KONTROL
HALBAZIN HARİTA SEPT
İSMAIL BEYER
Harita Mühendisi

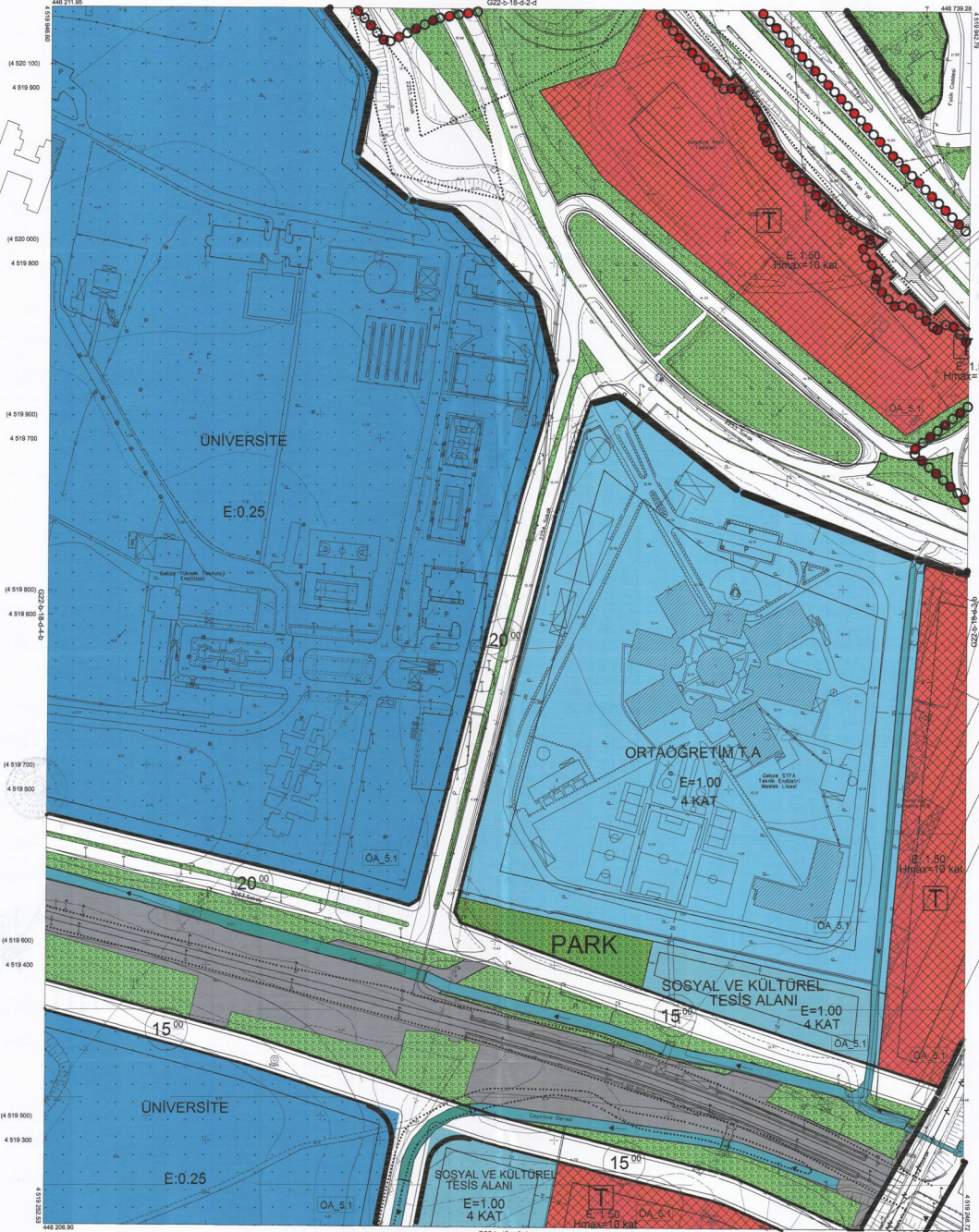
PROJE YÖNETİCİSİ
HARİTA ŞUBE MÜDÜRÜ V.
ERDOĞAN ÖZAR
Harita Yüksek Mühendisi



GEZBE İLÇESİ (Gebze Beldesi)

KOCAELİ

G22-b-18-d-3-a



Kocaeli Büyükşehir Belediyesi tarafından Fotogrametri yöntemiyle yapılan Kocaeli İline ait 1:1000 ölçekli ayrıntılı Harita 3194 sayılı İmar Kanunu'nun 71.a maddesine göre incelenmiş ve onanmıştır.

28-11-2011



Altan Çetinkaya
GÖRÜŞMENİ MÜHÜRÜ
İmar ve Şehircilik Dairesi Başkanı

GEZBE İLÇESİ (Gebze Beldesi) G22-b-18-d-3-a
KOCAELİ

1:1000

Koordinatlar ve pafta bölünmesi en son güncellemeli
TUTGA'ya bağlı 2005.0 ekoğunda, GRSSD sipariş ve
Transverse Merator (TM) tablogununda düzenlenmiştir.
Ağustos 2010 tarihinde çekilen renkli hava fotoğrafından
çizimlerin yapısı sadece çizimlerle gösterilmiştir.
Yüklenici Firma: KUTLUBEY HARİTA A.Ş.
ÇETINKAYA MARI A.Ş.
(OrtaK Grubu)

PROJE YÖNETİCİSİ
ALTAN ÇETINKAYA
Harita Mühendisi

Harita Mühendisi
Harita Mühendisi
Harita Yüksek Mühendisi
Harita Mühendisi

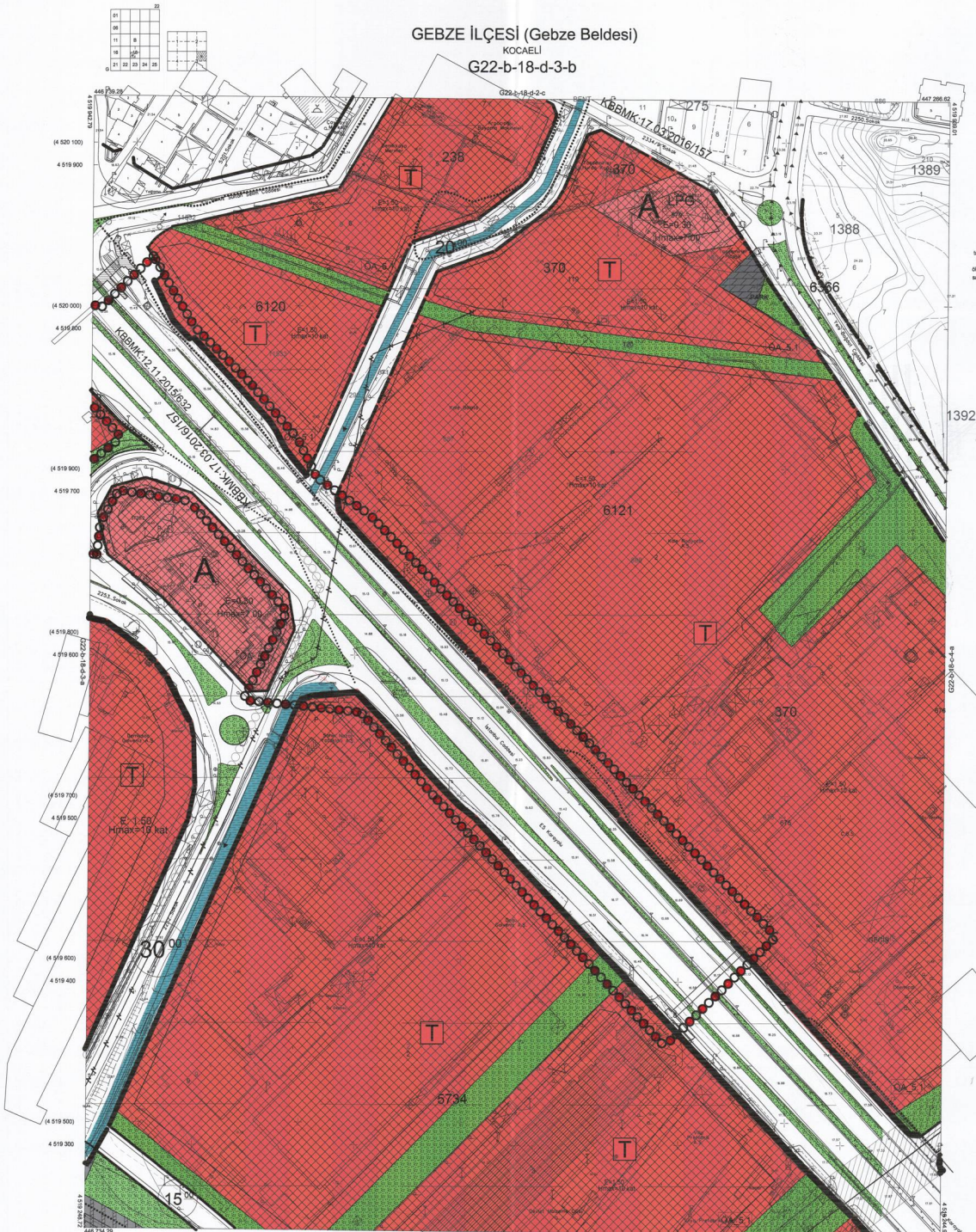
SELİM SAYDAN
DİLEK AYDIN
ESRUF AKOĞ
HAKAN İLHAN

HALHAZIR HARİTA BAŞI
İBRAHİM BEYREK
Harita Mühendisi

PROJE YÖNETİCİSİ
HARİTA ŞUBE MÜDÜRÜ V.
SERKAN ÖZGÜR
Harita Mühendisi

GEBZE İLÇESİ (Gebze Beldesi)

KOCAELİ
G22-b-18-d-3-b



Kocaeli Büyükşehir Belediyesi
tarafından Fotogrametrik yöntemle
yapılan Kocaeli İline no: 11/2002
dönemli sayılı Harita Harita 3194
sayılı İmar Kanunu'nun 7'nin maddesine
göre hazırlanmış ve onanmıştır.



Harita Adına
GÖKEMEN MENLİOĞ
İmar ve Şehircilik Dairesi Başkanı

GEBZE İLÇESİ (Gebze Beldesi) G22-b-18-d-3-b
KOCAELİ

1:1000

Koordinatlar ve pafta bölünmesi en son güncellenmiş
TUTUĞA'ya bağı 2005.0 eşiğinde, GRSB0 alpsicid ve
Tarihsel Menzurlar (TM) istatüsünde istatüsleri.
Ağustos 2010 tarihinde çekilen renkli hava fotoğraflarından
çevreler harita yapma çalışmaları göstermektedir.
Yatırımcı Firma : KUTLUBİREY HARİTA A.Ş.
CETINKAYA İMAR A.Ş.
(Ornak Girişim)

PROJE YÖNETİCİSİ
ALTAN CETINKAYA
Harita Mühendisi

Harita Mühendisi
Harita Mühendisi
Harita Yüksek Mühendisi

SELM BAYDAN
DİLŞEK AYDIN
SEREF AKOĞ
HAKAN İLHAN

HALHAZIR HARİTA BEŞİ
İSMAIL BEYREK
Harita Mühendisi

PROJE YÖNETİCİSİ
HARİTA ŞUBE MÜDÜRÜ V.
SERCAN ÖZKUR
Harita Yüksek Mühendisi